

Riesgo a la salud por ingestión de suelo contaminado en basurales a cielo abierto.

Aplicación del modelo estocástico.

Grillas de Muestreo

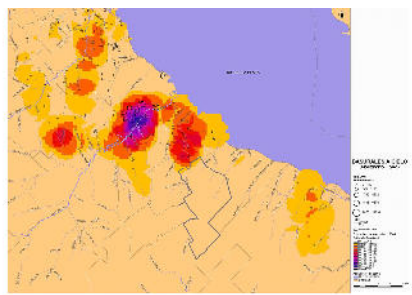
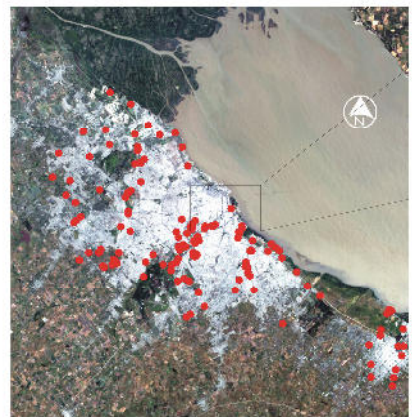
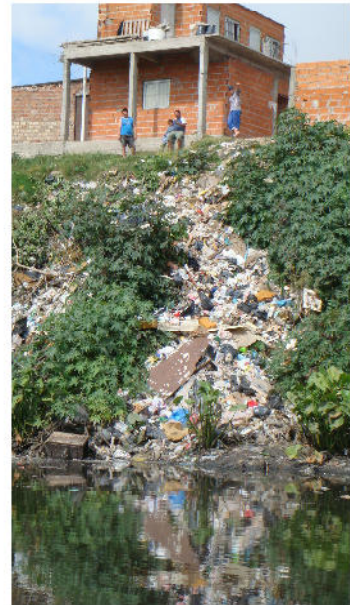
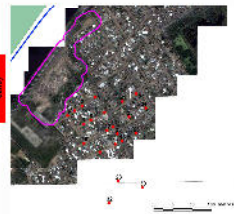
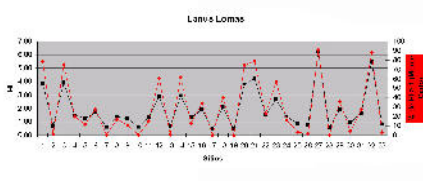
Concentración de Metales Pesados en suelo

Aplicación del modelo Estocástico para los tres sitios

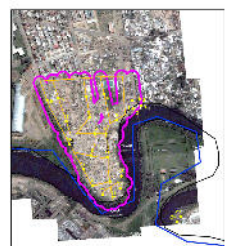
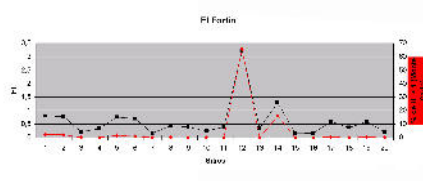
Distribución espacial de Riesgo a la salud para niños.



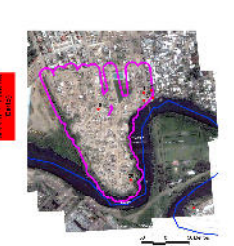
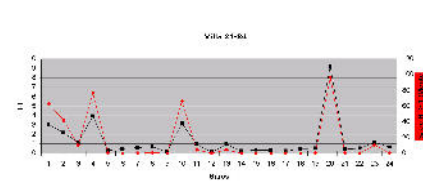
Grilla	1	2	3	4	5	6	7	8	9	10	11	12	13	14	15	16	17	18	19	20	21	22	23	24	25	26	27	28	29	30	31	32	33	34	35	36	37	38	39	40	41	42	43	44	45	46	47	48	49	50
1	10	15	20	25	30	35	40	45	50	55	60	65	70	75	80	85	90	95	100	105	110	115	120	125	130	135	140	145	150	155	160	165	170	175	180	185	190	195	200	205	210	215	220	225	230	235	240	245	250	



Grilla	1	2	3	4	5	6	7	8	9	10	11	12	13	14	15	16	17	18	19	20	21	22	23	24	25	26	27	28	29	30	31	32	33	34	35	36	37	38	39	40	41	42	43	44	45	46	47	48	49	50
1	10	15	20	25	30	35	40	45	50	55	60	65	70	75	80	85	90	95	100	105	110	115	120	125	130	135	140	145	150	155	160	165	170	175	180	185	190	195	200	205	210	215	220	225	230	235	240	245	250	



Grilla	1	2	3	4	5	6	7	8	9	10	11	12	13	14	15	16	17	18	19	20	21	22	23	24	25	26	27	28	29	30	31	32	33	34	35	36	37	38	39	40	41	42	43	44	45	46	47	48	49	50
1	10	15	20	25	30	35	40	45	50	55	60	65	70	75	80	85	90	95	100	105	110	115	120	125	130	135	140	145	150	155	160	165	170	175	180	185	190	195	200	205	210	215	220	225	230	235	240	245	250	



Sitios de Muestreo:

- > Villa 21 / **Barrio San Blas** - CABA
- > El Fortín / **Barrio Gabriel Miró** - Lomas de Zamora
- > Lanús Lomas / **Barrio Soledad** - Lomas de Zamora

> En ninguno de los tres Basurales existiría riesgo a la salud por ingestión de suelo para la población adulta (modelo determinístico y estocástico).

> Para la población de niños: existiría riesgo en el basural Lanús Lomas en el 66,7% de los sitios, para el basural El Fortín en el 10% de los sitios y en Villa 21 en el 29,2% de los sitios.

Los sitios que mostraron un índice de peligrosidad HT>1 con el modelo determinístico, tienen en general mayor al 10% de mostrar también un HT>1 con el modelo estocástico.

La probabilidad de obtener un HT<1 con el modelo estocástico para aquellos sitios que no mostraron peligrosidad al correr el modelo determinístico es inferior a 15%.

en los tres basurales se determinó concentraciones de: cd, cr, cu, zn y pb en basura